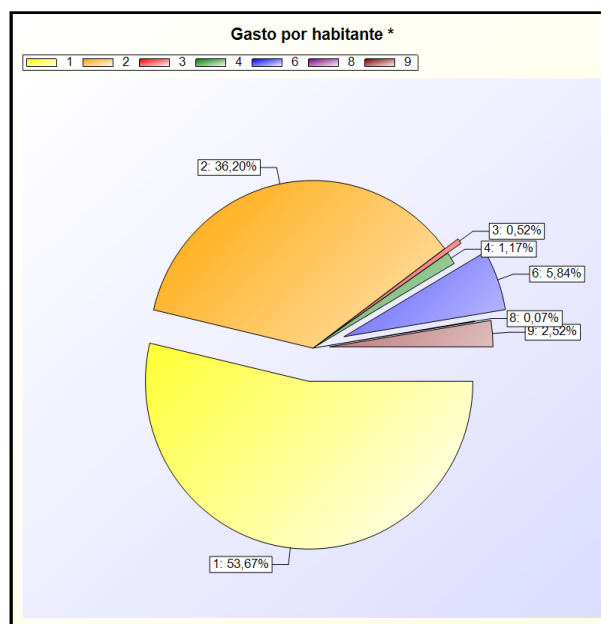
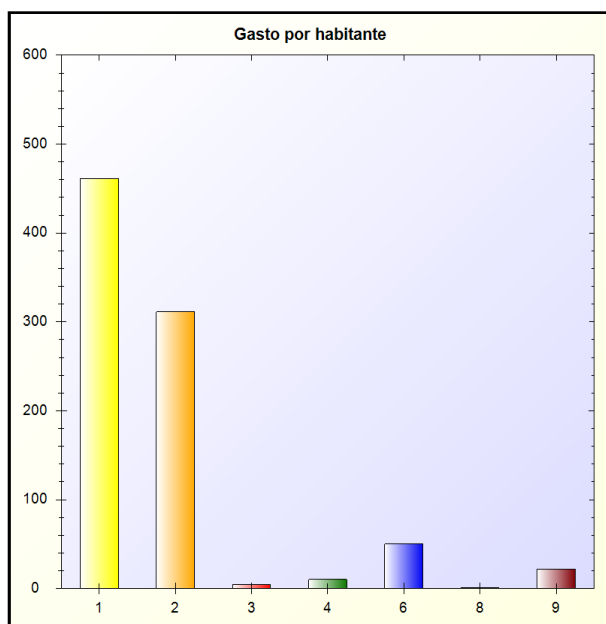


A) GASTO POR HABITANTE

GASTO POR HABITANTE: Para las entidades territoriales y sus organismos autónomos, este índice distribuye la totalidad del gasto presupuestario realizado en el ejercicio entre los habitantes de la entidad

FÓRMULA: Obligaciones reconocidas netas / Número de habitantes

Capítulo	Obligaciones Netas	Habitantes	Gasto por Habitante
1 - GASTOS DE PERSONAL.	3.715.985,68	8.053	461,44 €
2 - GASTOS CORRIENTES EN BIENES Y SERVICIOS	2.506.502,03	8.053	311,25 €
3 - GASTOS FINANCIEROS	35.912,75	8.053	4,46 €
4 - TRANSFERENCIAS CORRIENTES	81.301,71	8.053	10,10 €
6 - INVERSIONES REALES	404.492,39	8.053	50,23 €
8 - ACTIVOS FINANCIEROS	5.000,00	8.053	0,62 €
9 - PASIVOS FINANCIEROS	174.417,10	8.053	21,66 €
TOTAL	6.923.611,66	8.053	859,76 €



* -> Aporte relativo de cada detalle al valor total del indicador